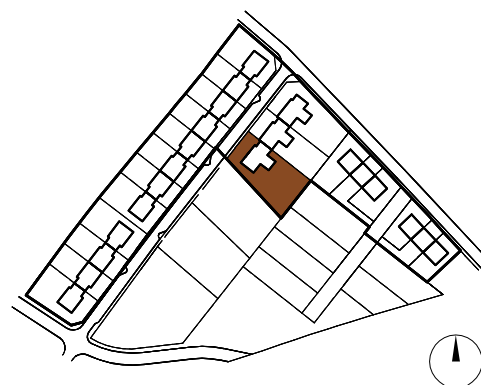
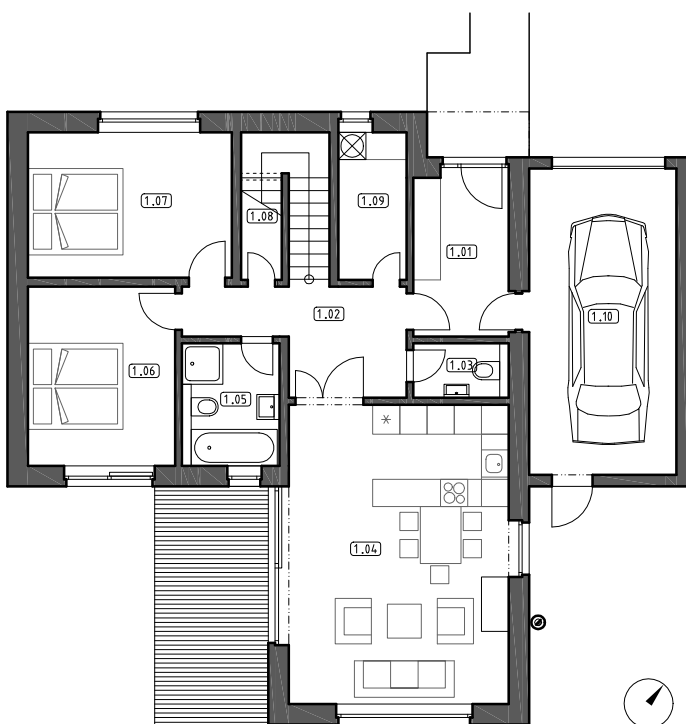




# REZIDENCE POD NOVOU

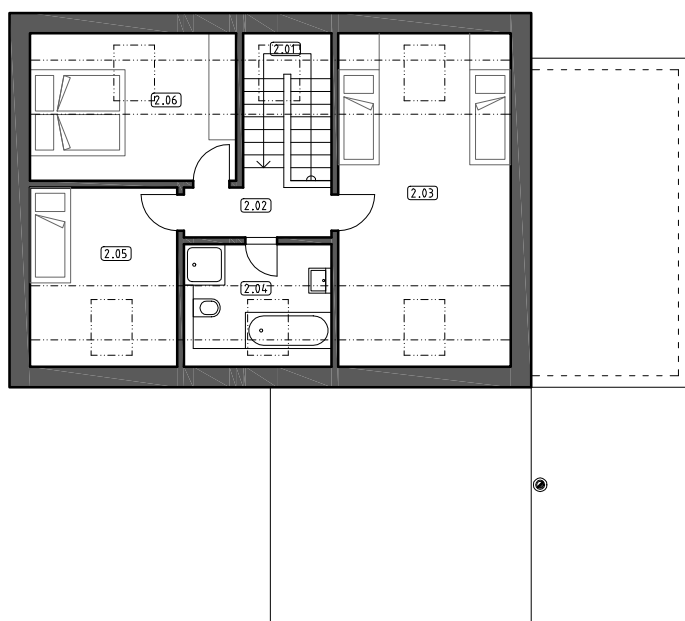
[www.podnovou.cz](http://www.podnovou.cz)

PLOCHA POZEMKU 5045/3 613 m<sup>2</sup>  
 ZASTAVĚNÁ PLOCHA RD 169 m<sup>2</sup>  
 UŽITNÁ PLOCHA RD 185,4 m<sup>2</sup>



## 1 NP

číslo	místnost	plocha užit. / obytl.
1.01	PŘEDSÍŇ	7,7
1.02	CHODBA	8,9
1.03	WC	2,3
1.04	OBÝV. POKOJ	32,7
1.05	KOUPELNA	5,4
1.06	LOŽNICE	12,8
1.07	LOŽNICE	14,4
1.08	KOMORA	2,0
1.09	TECH. MÍSTNOST	4,9
1.10	GARÁŽ	21,9
CELKEM		113



## 2 NP

číslo	místnost	plocha užit. / obytl.
2.01	SCHODY	5,7
2.02	CHODBA	4,0
2.03	POKOJ	27,9 / 23,4
2.04	KOUPELNA	7,2 / 6,7
2.05	LOŽNICE	12,8 / 10,9
2.06	LOŽNICE	14,8 / 12,1
CELKEM		72,4