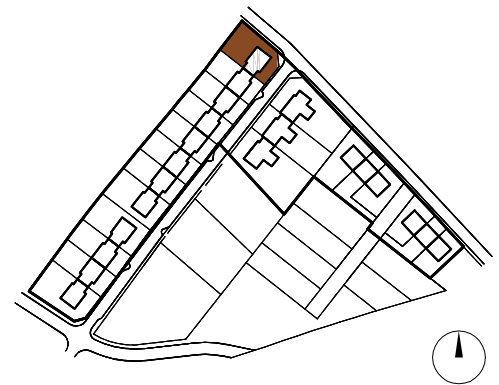
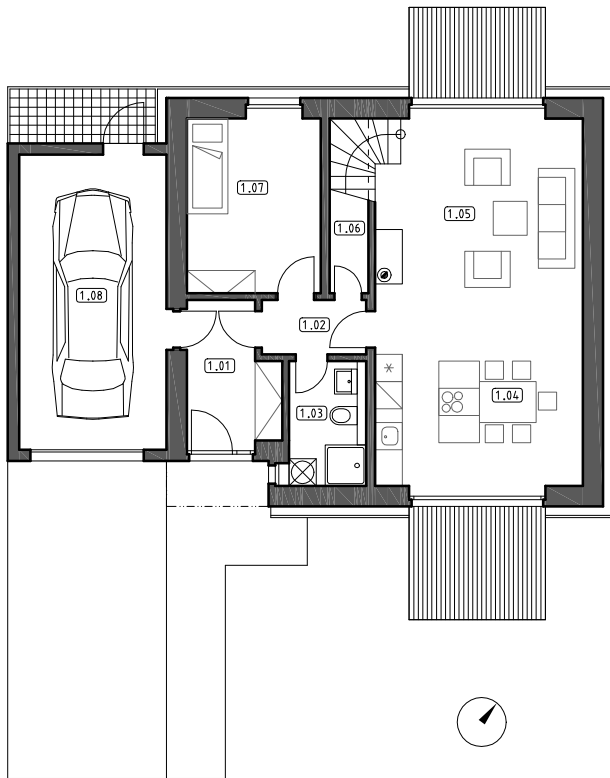




# REZIDENCE POD NOVOU

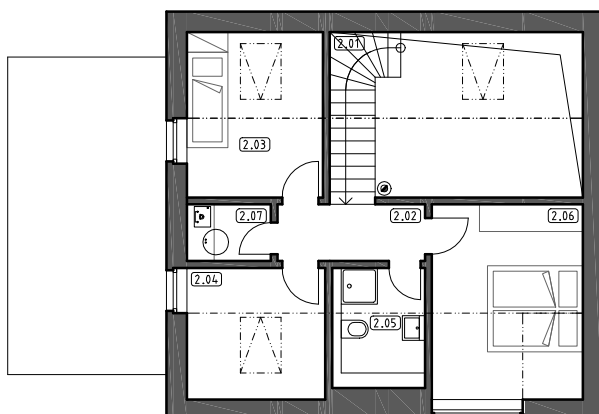
[www.podnovou.cz](http://www.podnovou.cz)

PLOCHA POZEMKU 5037/2 509 m<sup>2</sup>  
 ZASTAVĚNÁ PLOCHA RD 111 m<sup>2</sup>  
 UŽITNÁ PLOCHA RD 135 m<sup>2</sup>



## 1 NP

číslo	místnost	plocha užit. / obyt.
1.01	PŘEDSÍŇ	6,0
1.02	CHODBA	2,8
1.03	KOUPELNA	4,3
1.04	KUCHYŇ	13,3
1.05	OBÝV. POKOJ	23,9
1.06	KOMORA	2,9
1.07	LOŽNICE	11,6
1.08	GARÁŽ	21,1
CELKEM		85,9



## 2 NP

číslo	místnost	plocha užit. / obyt.
2.01	SCHODY	4,4
2.02	CHODBA	3,75
2.03	POKOJ	10,9 / 9,1
2.04	PRACOVNA	8,8 / 7,0
2.05	KOUPELNA	4,7
2.06	LOŽNICE	14,2 / 13,5
2.07	TECH. MÍSTNOST	2,3
CELKEM		49,0