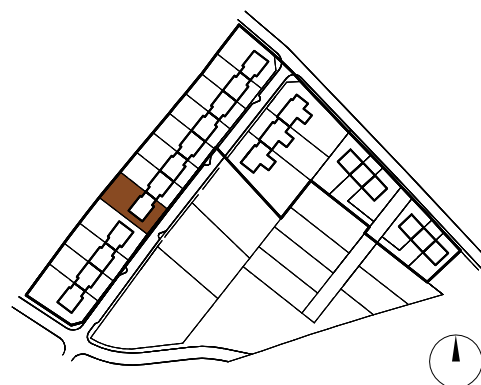
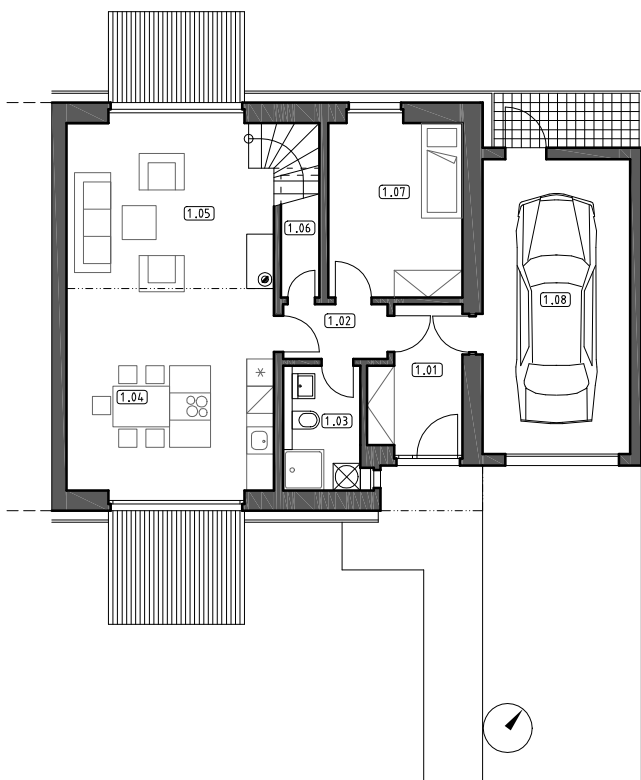




# REZIDENCE POD NOVOU

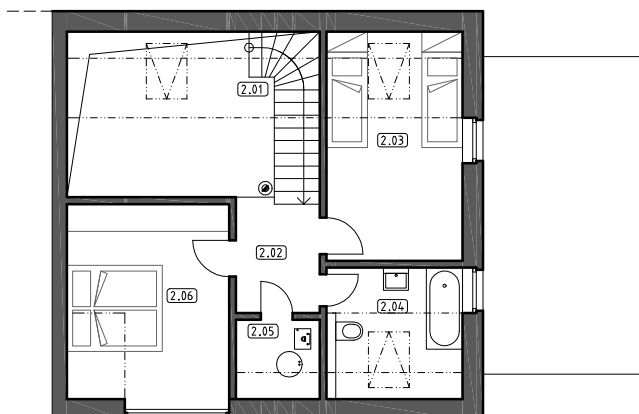
[www.podnovou.cz](http://www.podnovou.cz)

PLOCHA POZEMKU 5039/5 514 m<sup>2</sup>  
 ZASTAVĚNÁ PLOCHA RD 110 m<sup>2</sup>  
 UŽITNÁ PLOCHA RD 137,5 m<sup>2</sup>



## 1 NP

číslo	místnost	plocha užit. / obyt.
1.01	PŘEDSÍŇ	6,0
1.02	CHODBA	2,8
1.03	KOUPELNA	4,3
1.04	KUCHYŇ	13,9
1.05	OBÝV. POKOJ	23,9
1.06	KOMORA	2,3
1.07	LOŽNICE	11,6
1.08	GARÁŽ	21,1
CELKEM		85,9



## 2 NP

číslo	místnost	plocha užit. / obyt.
2.01	SCHODY	4,4
2.02	CHODBA	4,6
2.03	POKOJ	15,2 / 13,4
2.04	KOUPELNA	8,3 / 6,7
2.05	TECH. MÍSTNOST	3,2
2.06	LOŽNICE	15,9 / 15,1
CELKEM		51,6